



AFD-100

BEZPRZEWODOWA CZUJKA ZALANIA WODĄ

afd100_pl 08/17

Bezprzewodowa czujka AFD-100 umożliwia wykrycie zalania w pomieszczeniach z instalacją wodną. Przeznaczona jest do pracy w ramach dwukierunkowego systemu bezprzewodowego ABAX. Instrukcja dotyczy czujki z wersją oprogramowania 5.00, która jest obsługiwana przez:

- kontroler ACU-120 / ACU-270,
- kontroler ACU-100 / ACU-250 z wersją oprogramowania 4.03 2014-05-15 (lub nowszą),
- retransmitter ARU-100 z wersją oprogramowania 2.00 2014-05-15 (lub nowszą),
- centralę INTEGRA 128-WRL z wersją oprogramowania 1.12 2013-12-20 (lub nowszą).

1. Właściwości

- Zewnętrzna sonda.
- Dioda LED do sygnalizacji w trybie testowym.
- Styk sabotażowy reagujący na otwarcie obudowy i oderwanie od podłoża.
- Kontrola stanu baterii.

2. Dane techniczne

Pasma częstotliwości pracy	868,0 MHz ÷ 868,6 MHz
Zasięg komunikacji radiowej (w terenie otwartym).....	do 500 m
Bateria	CR123A 3 V
Czas pracy na baterii	około 3 lata
Długość przewodu sondy.....	3 m
Klasa środowiskowa wg EN50130-5.....	II
Zakres temperatur pracy.....	-10°C...+55°C
Wymiary obudowy	26 x 112 x 29 mm
Masa.....	96 g

Niniejszym SATEL sp. z o.o. deklaruje że czujka jest zgodna z zasadniczymi wymaganiami i innymi właściwymi postanowieniami Dyrektywy 2014/53/EU. Deklaracja zgodności jest dostępna pod adresem www.satel.eu/ce

3. Opis

Czujka przeznaczona jest do stosowania w pomieszczeniach, w których istnieje ryzyko wycieku z instalacji wodnej. Około 5 sekund od chwili osiągnięcia przez poziom wody wysokości, na której umieszczone są elektrody sondy podłączonej do czujki, czujka zacznie sygnalizować zalanie. Kilka sekund po obniżeniu się poziomu wody poniżej wysokości, na której umieszczone są elektrody sondy, sygnalizacja zalania zostanie zakończona.

Płytki elektronicznej

Rysunek 1 przedstawia wnętrze czujki po otwarciu obudowy.

- ① bateria litowa CR123A.
- ② styk sabotażowy.
- ③ zaciski do podłączenia sondy.

Dioda LED umieszczona jest po drugiej stronie płytki elektronicznej.

Alarmy

Czujka zgłasza alarm w następujących przypadkach:

- wykrycie zalania,
- otwarcie styku sabotażowego (alarm sabotażowy).

Tryby pracy

Tryb pracy czujki określa się zdalnie.

Aktywny – informacja o każdym alarmie wysyłana jest natychmiast.

Pasywny – informacja o alarmie sabotażowym wysyłana jest natychmiast, natomiast informacja o zalaniu tylko w czasie odpytywania.

Tryb testowy

Jeśli chcesz przetestować czujkę, możesz uruchomić zdalnie tryb testowy. Gdy uruchomiony jest tryb testowy, działa dioda LED w czujce.

Dioda LED

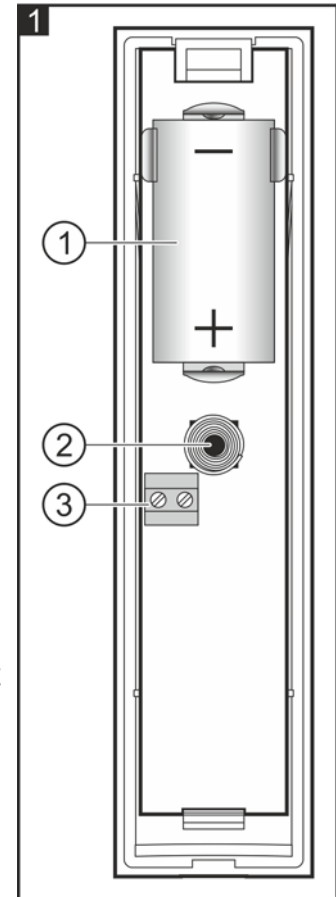
Dioda LED działa przez 2 minuty od włożenia baterii i w trybie testowym. Dioda LED sygnalizuje:

- odpytywanie – krótki błysk (80 milisekund),
- alarm – świeci przez 2 sekundy.

Kontrola stanu baterii

Gdy napięcie baterii jest niższe od 2,75 V, w trakcie każdej transmisji wysyłana jest informacja o słabej baterii.

Uwaga: Dodatkowe informacje na temat czujki i jej konfigurowania znajdziesz w instrukcji kontrolera systemu bezprzewodowego ABAX.



4. Montaż

Czujka przystosowana jest do montażu wewnątrz pomieszczeń.

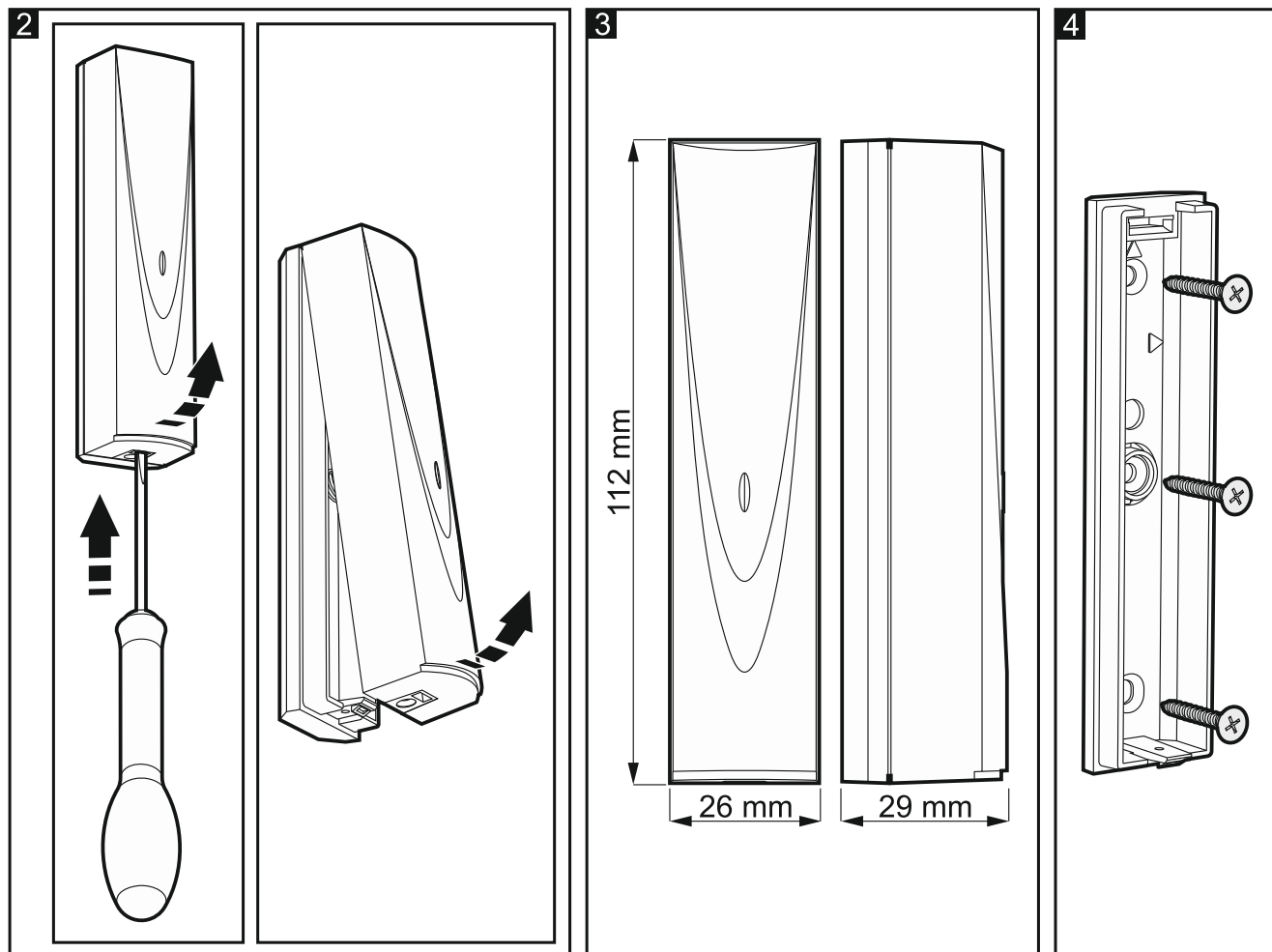


Istnieje niebezpieczeństwo eksplozji baterii w przypadku zastosowania innej baterii niż zalecana przez producenta lub niewłaściwego postępowania z baterią.

Zachowaj szczególną ostrożność w trakcie montażu i wymiany baterii. Producent nie ponosi odpowiedzialności za konsekwencje nieprawidłowego montażu baterii.

Zużytych baterii nie wolno wyrzucać, lecz należy się ich pozbywać zgodnie z obowiązującymi przepisami dotyczącymi ochrony środowiska.

1. Otwórz obudowę czujki (rys. 2).
2. Zamontuj baterię i dodaj czujkę do systemu bezprzewodowego (patrz instrukcja obsługi kontrolera ACU-100 / ACU-250 / ACU-120 / ACU-270 lub instrukcja instalatora centrali alarmowej INTEGRA 128-WRL / VERSA). Naklejka z 7 cyfrowym numerem seryjnym, który należy podać przy rejestracji czujki w systemie, znajduje się na płytce elektroniki.
3. Zamknij obudowę czujki.
4. Prowizorycznie umocuj czujkę w miejscu przyszłego montażu.
5. Sprawdź poziom sygnału odbieranego z czujki przez kontroler ACU-100 / ACU-250 / ACU-120 / ACU-270 lub centralę INTEGRA 128-WRL. Jeżeli będzie niższy, niż 40%, wybierz inne miejsce montażu. Czasami wystarczy przesunąć urządzenie o kilkanaście centymetrów, aby uzyskać znaczną poprawę jakości sygnału.
6. Otwórz obudowę czujki (rys. 2).



7. Przewody sondy przeprowadź przez otwór w obudowie i przykręć do zacisków na płycie elektroniki.
8. Przy pomocy wkrętów przymocuj podstawę obudowy do powierzchni montażowej (rys. 4).
9. Zamknij obudowę czujki.
10. Skonfiguruj czujkę zgodnie z wymaganiami. Szczegółowe informacje dotyczące konfigurowania czujki znajdziesz w instrukcji kontrolera systemu bezprzewodowego ABAX.
11. Uruchom zdalnie tryb testowy i sprawdź poprawność działania czujki, zanurzając sondę w wodzie.
12. Wyłącz tryb testowy.
13. Umocuj przewody sondy, a następnie przy pomocy wkrętu przymocuj samą sondę (rys. 5). Czujka jest gotowa do pracy.

