

## SKRÓCONA INSTRUKCJA INSTALACJI CENTRALI ALARMOWEJ

centrala\_i\_pl 05/15

Pełne instrukcje dostępne są w wersji elektronicznej na stronie [www.satel.pl](http://www.satel.pl)

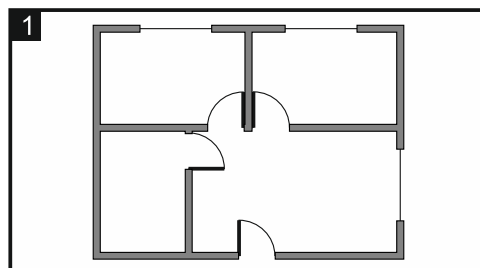


**System alarmowy powinien być instalowany przez wykwalifikowany personel.**

**Wszystkie połączenia elektryczne należy wykonywać przy wyłączonym zasilaniu.**

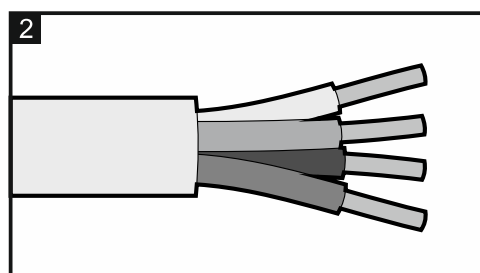
### 1. Przygotuj plan systemu alarmowego

Sporządź szkic obiektu i umieść na nim urządzenia wchodzące w skład systemu alarmowego. Centrala powinna być instalowana w pomieszczeniach zamkniętych o normalnej wilgotności powietrza. Należy zapewnić centrali ochronę przed dostępem osób niepowołanych. W miejscu montażu centrali powinien być dostępny obwód zasilania 230 V AC z uziemieniem ochronnym.



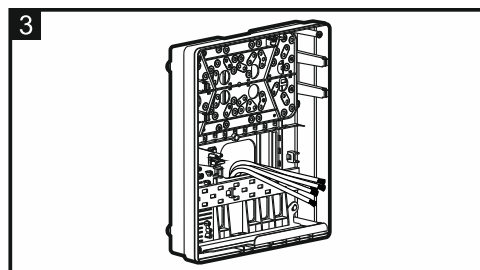
### 2. Przygotuj okablowanie

Do miejsca montażu centrali doprowadź kable, przy pomocy których centrala zostanie podłączona do zasilania oraz połączona z innymi urządzeniami wchodzącymi w skład systemu alarmowego. Unikaj prowadzenia przewodów równoległe do przewodów 230 V AC, w ich bezpośrednim sąsiedztwie, gdyż może to spowodować wadliwe działanie systemu.



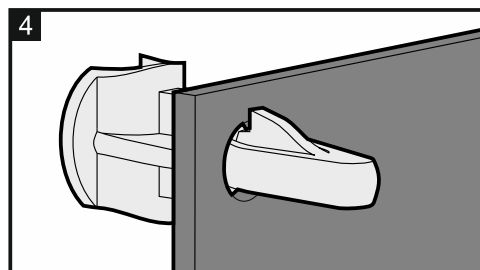
### 3. Zamontuj obudowę, w której zainstalowana zostanie centrala

Przed przymocowaniem obudowy do ściany, do wnętrza obudowy wprowadź kable.



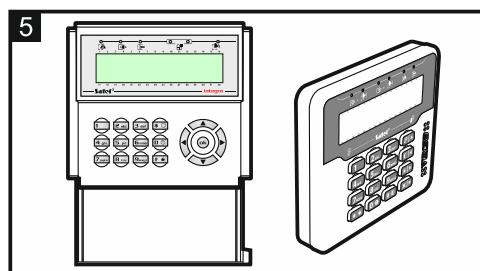
### 4. Zamontuj płytę główną centrali w obudowie

W odpowiednie otwory w obudowie włóż kołki, a następnie zamocuj na nich płytę główną centrali.



### 5. Podłącz urządzenia do magistrali komunikacyjnych (manipulatory, ekspandery)

Każde urządzenie podłączane do magistrali komunikacyjnej musi mieć ustawiony indywidualny adres.



## 6. Podłącz czujki

Sposób podłączenia czujki do wejścia musi być odpowiedni dla wybranej dla tego wejścia konfiguracji.

## 7. Podłącz sygnalizatory

## 8. Podłącz linię telefoniczną

Jeżeli centrala wyposażona jest w analogowy komunikator telefoniczny, do zacisków TIP i RING podłącz analogową linię telefoniczną.

## 9. Podłącz akumulator

Zastosuj szczelny akumulator kwasowo-ołowiowy 12 V. Centrala nie uruchomi się po podłączeniu samego akumulatora. Akumulator pełni funkcję zapasowego źródła zasilania na wypadek awarii zasilania AC.

## 10. Podłącz transformator

Transformator powinien być podłączony do obwodu 230 V AC, w którym stale obecne jest napięcie (zasilanie w obwodzie należy wyłączyć na czas wykonywania prac instalacyjnych).



**Do transformatora nie wolno podłączyć drugiego urządzenia.**

**W centralach INTEGRA / INTEGRA Plus, przed włączeniem zasilania należy włożyć do gniazda na płycie głównej baterię podtrzymującą pracę zegara i pamięć RAM.**

## 11. Włącz zasilanie 230 V AC w obwodzie, do którego podłączony jest transformator

Po włączeniu zasilania AC, centrala uruchomi się – na wyświetlaczach manipulatorów pojawią się komunikaty wygenerowane przez centralę (m.in. informacja o wersji oprogramowania centrali). Jeżeli centrala się nie uruchomi, sprawdź, czy wszystkie połączenia zostały wykonane poprawnie.

## 12. Ustaw programowo poprawne, indywidualne adresy w manipulatorach

Adresy można ustawić przy pomocy manipulatora w trybie serwisowym. Hasło serwisowe: 12345. Jeżeli uruchomienie trybu serwisowego jest niemożliwe, skorzystaj z pełnej instrukcji, gdzie opisana jest awaryjna procedura uruchomienia centrali i trybu serwisowego.

## 13. Uruchom funkcję identyfikacji urządzeń podłączonych do centrali

## 14. Skonfiguruj ustawienia systemu alarmowego

System alarmowy możesz skonfigurować przy pomocy manipulatora lub komputera z zainstalowanym programem DLOADX.

